



INSTITUTO FEDERAL  
GOIÁS

MINISTÉRIO DA EDUCAÇÃO  
SECRETARIA DE EDUCAÇÃO PROFISSIONAL E TECNOLÓGICA  
INSTITUTO FEDERAL DE EDUCAÇÃO, CIÊNCIA E TECNOLOGIA DE GOIÁS  
PRÓ-REITORIA DE DESENVOLVIMENTO INSTITUCIONAL  
DIRETORIA DE DESENVOLVIMENTO DE RECURSOS HUMANOS

## **ORIENTAÇÃO DDRH nº 04/2015**

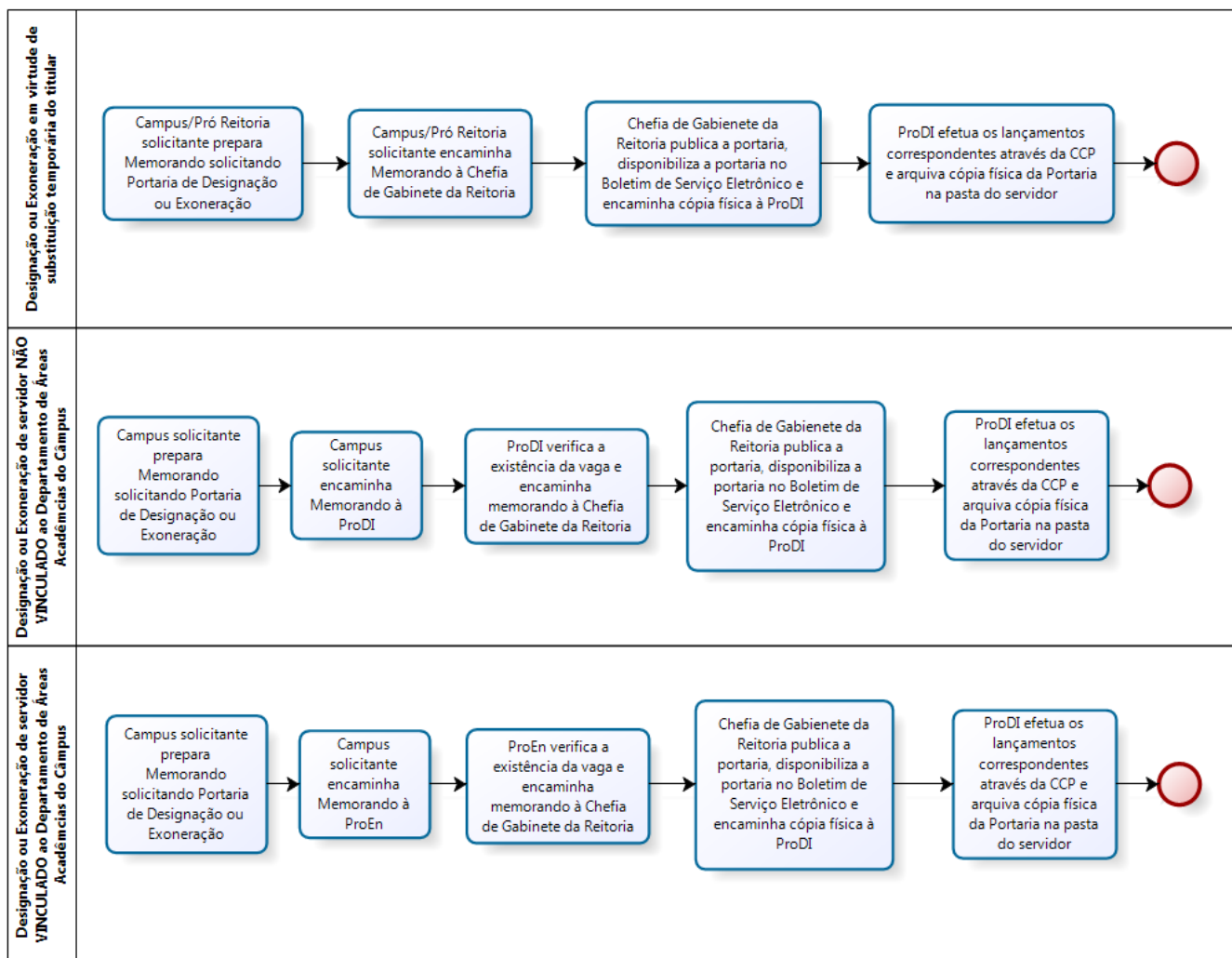
### **Assunto: Emissão de portaria de designação e exoneração de função**

Visando otimizar nossos esforços quando da solicitação de portarias de designação e exoneração de função, encaminhamos o fluxo que está sendo empregado pela Reitoria desde a divulgação do Memorando ProDI 067/2014.

As solicitações de designações/exonerações devem ser encaminhadas de acordo com sua característica.

- Todas as designações temporárias devem ser encaminhadas à Chefia de Gabinete da Reitoria;
- As designações/exonerações de cargos vinculados à Chefia de Áreas Acadêmicas, (Chefia de Departamento-CD4; Coordenação Acadêmica-FG1; Coordenação de Apoio Administrativo do Dpto Áreas Acadêmicas-FG2; Coordenação de Apoio Pedagógico ao Discente-FG4; Coordenações de Curso/Áreas-FCC) e Coordenação de Administração Acadêmica e Apoio ao Ensino (Coordenador de Administração Acadêmica-FG1; Coordenação de Registros Acadêmicos e Escolares-FG2; e Coordenação de Biblioteca-FG2) devem ser encaminhadas à ProEn;
- As designações/exonerações dos cargos vinculados Diretoria Geral do Câmpus, Gerência Administrativa, Gerência de Pesquisa, Pós Graduação e Extensão, Coordenação de Recursos Humanos e Assistência ao Servidor e Coordenação de Tecnologia da Informação, devem ser encaminhadas à ProDI;

O fluxo completo de cada tipo de processo pode ser verificado no quadro a seguir:



O Memorando Padrão a ser encaminhado pelos Câmpus à PRODI, deverá obrigatoriamente conter um quadro com as seguintes informações:

UORG	Código da FG ou CD	Função	Servidor exonerado da função		Servidor designado para a Função	
			Nome	SIAPE	Nome	SIAPE

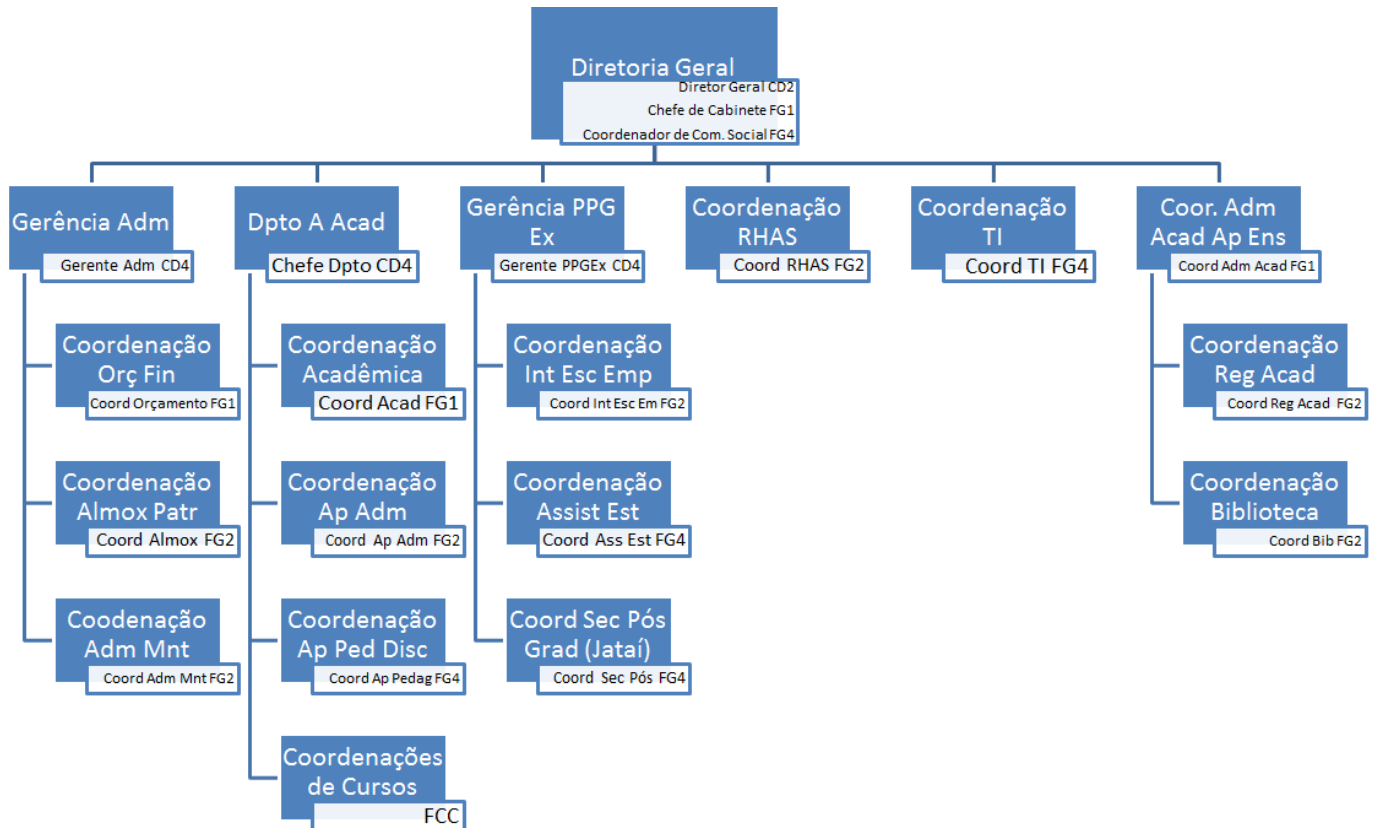
A relação com todas as UORG do IFG pode ser visualizada na página do IFG, a partir do link: <http://www.ifg.edu.br/gdrh/index.php/relacaouorgs>



INSTITUTO FEDERAL  
GOIÁS

MINISTÉRIO DA EDUCAÇÃO  
SECRETARIA DE EDUCAÇÃO PROFISSIONAL E TECNOLÓGICA  
INSTITUTO FEDERAL DE EDUCAÇÃO, CIÊNCIA E TECNOLOGIA DE GOIÁS  
PRÓ-REITORIA DE DESENVOLVIMENTO INSTITUCIONAL  
DIRETORIA DE DESENVOLVIMENTO DE RECURSOS HUMANOS

Para que não ocorram solicitações que não podem ser atendidas, encaminhamos a distribuição das funções nos Câmpus, de acordo com o PDI 2012-2016.



Permanecemos à disposição para esclarecimentos adicionais.

Goiânia, 24 de Fevereiro de 2015.

Prof. Weber Tavares da Silva Júnior  
Pró Reitor de Desenvolvimento Institucional