

## Manual de instalação do Sistema de Emissão de Certificados do ENEM

Versões		
Autor	Versão	Data
Jeferson Bernardes Roberto	1.0	04/01/2017

### Sumário

Instalação.....	2
Criar usuário para acesso ao sistema .....	7
Criar atalho na área de trabalho.....	7

## Instalação

Baixar arquivos de instalação.

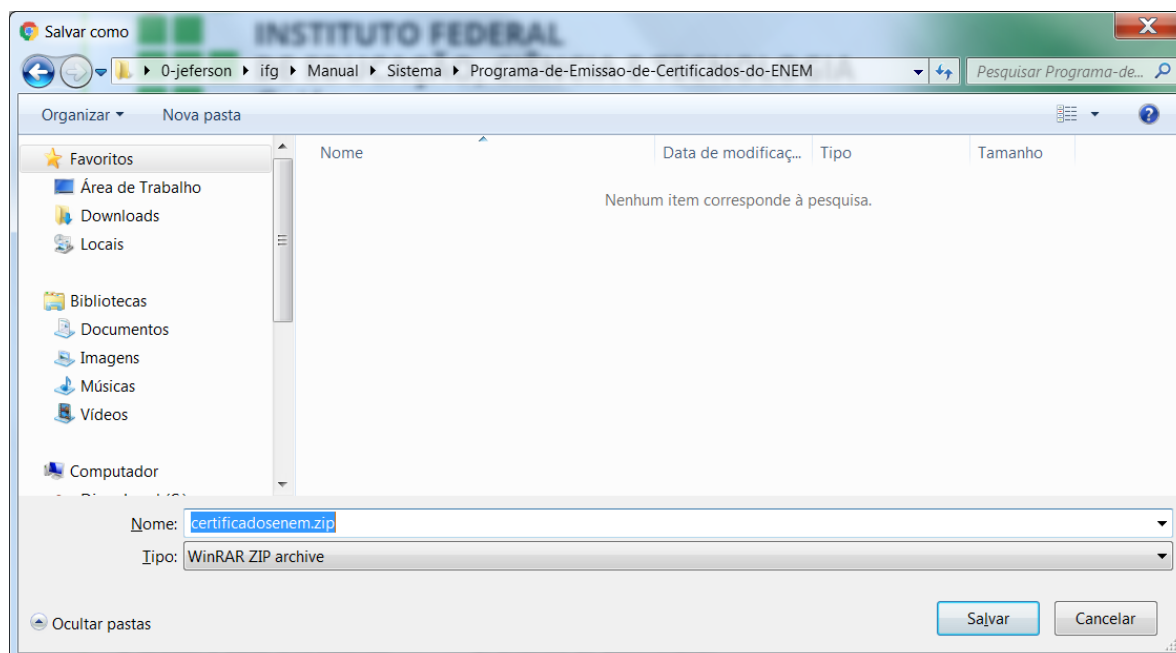
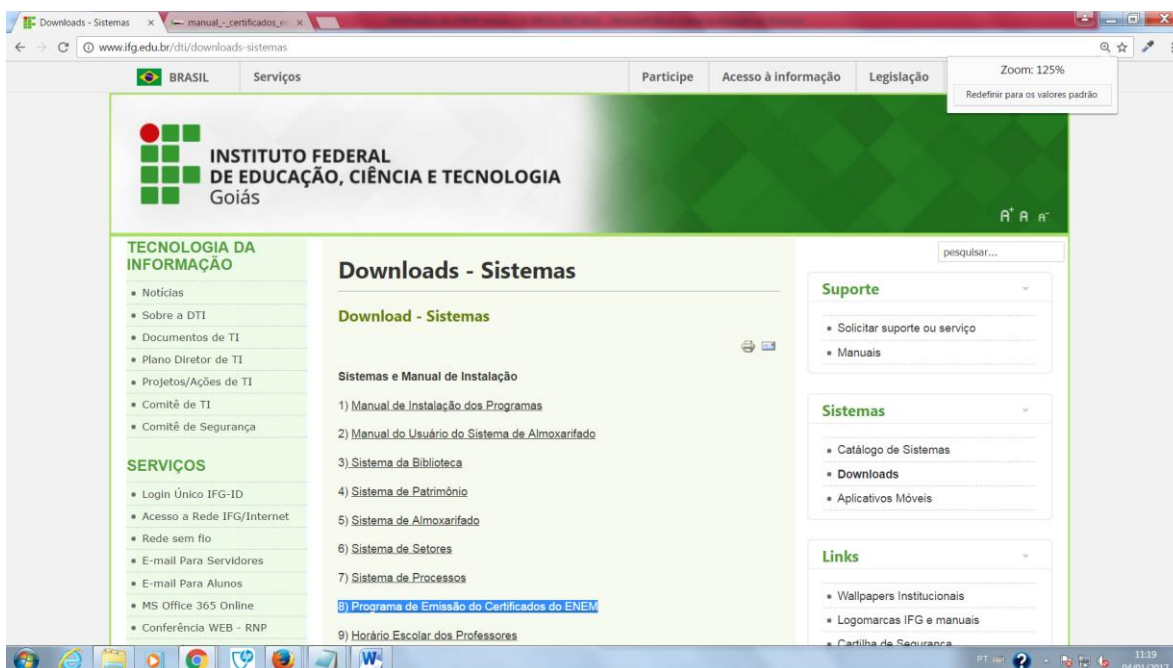
Link direto:

<http://www.ifg.edu.br/dti/downloads/sistemas/certificadosenem.zip>

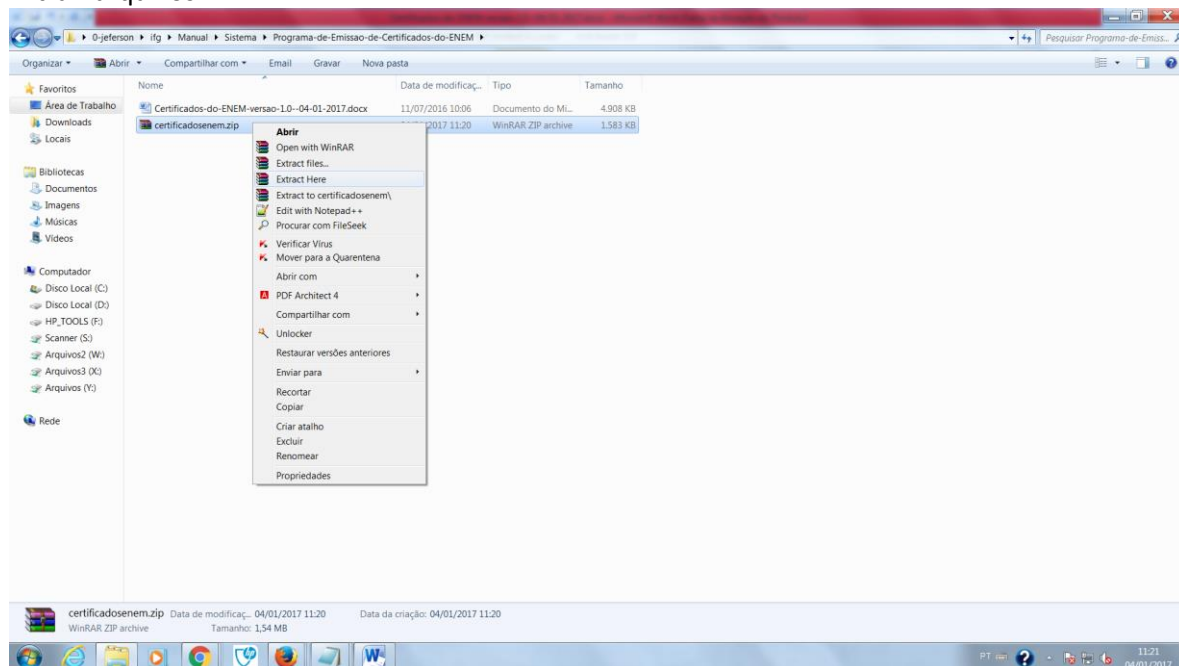
Link passo-a-passo:

<http://www.ifg.edu.br/dti/downloads-sistemas>

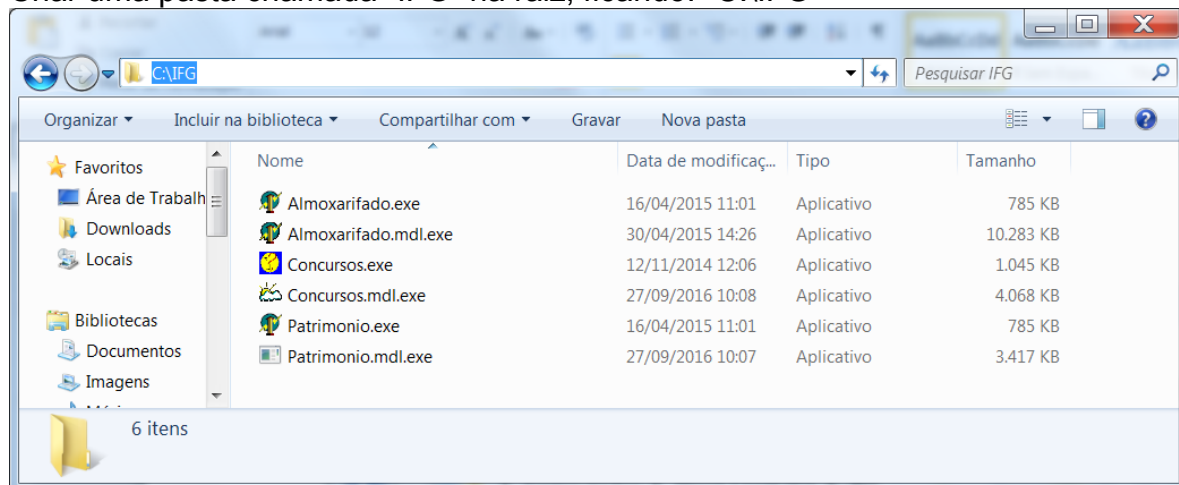
### 8) Programa de Emissão do Certificados do ENEM



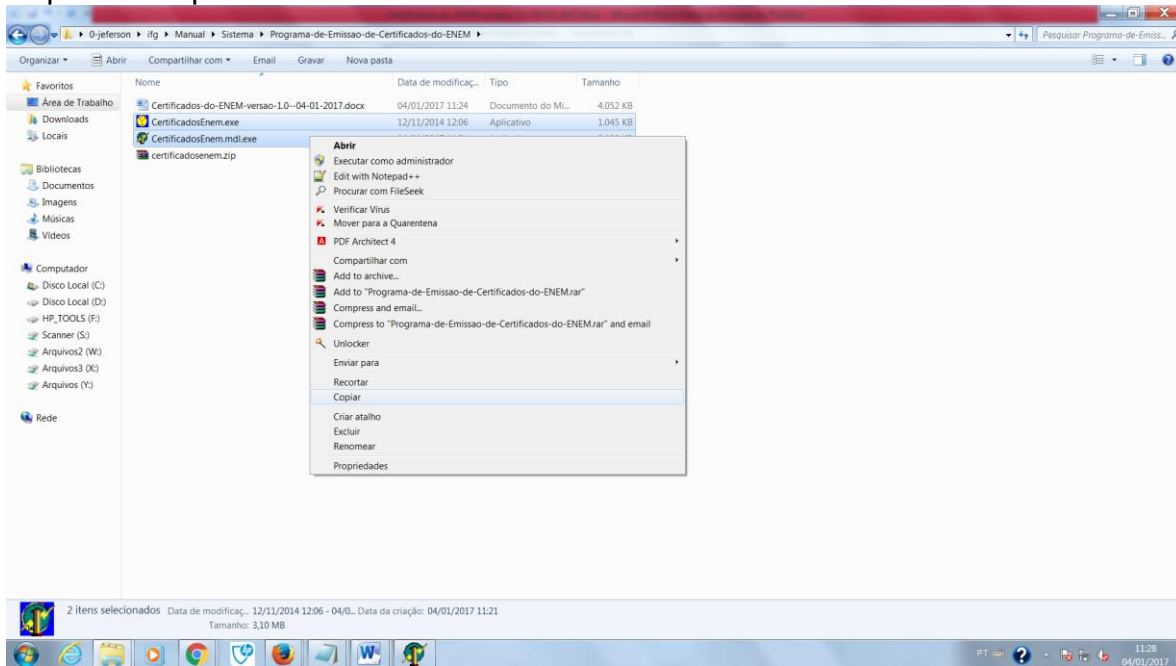
## Extrair arquivos



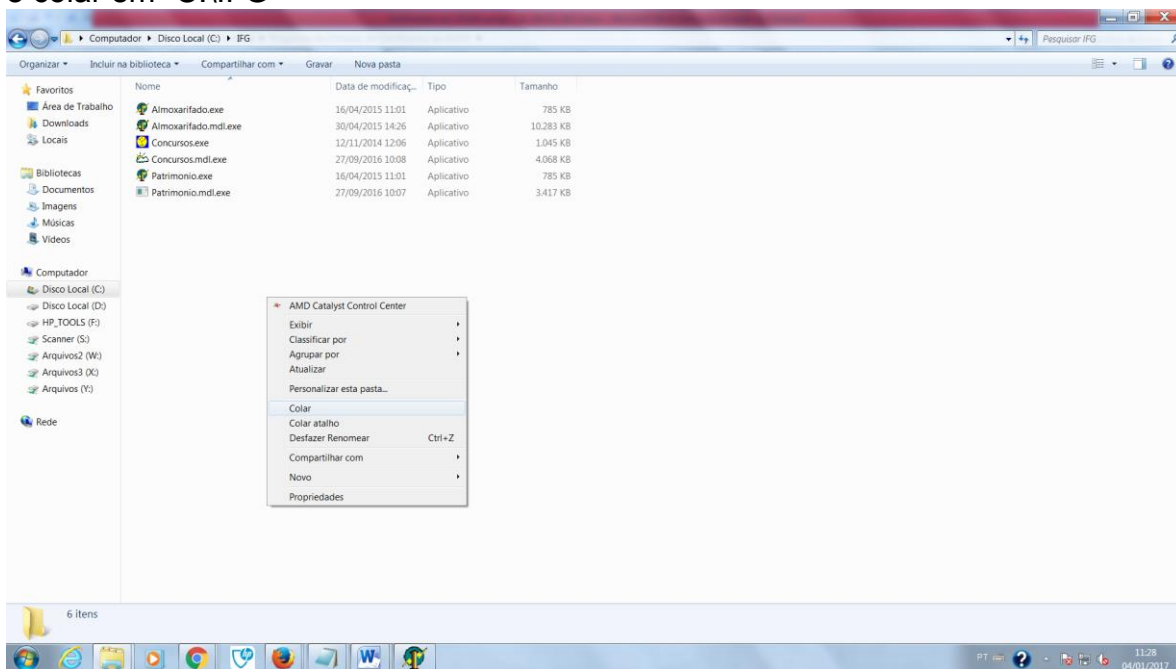
## Criar uma pasta chamada "IFG" na raiz, ficando: "C:\IFG"



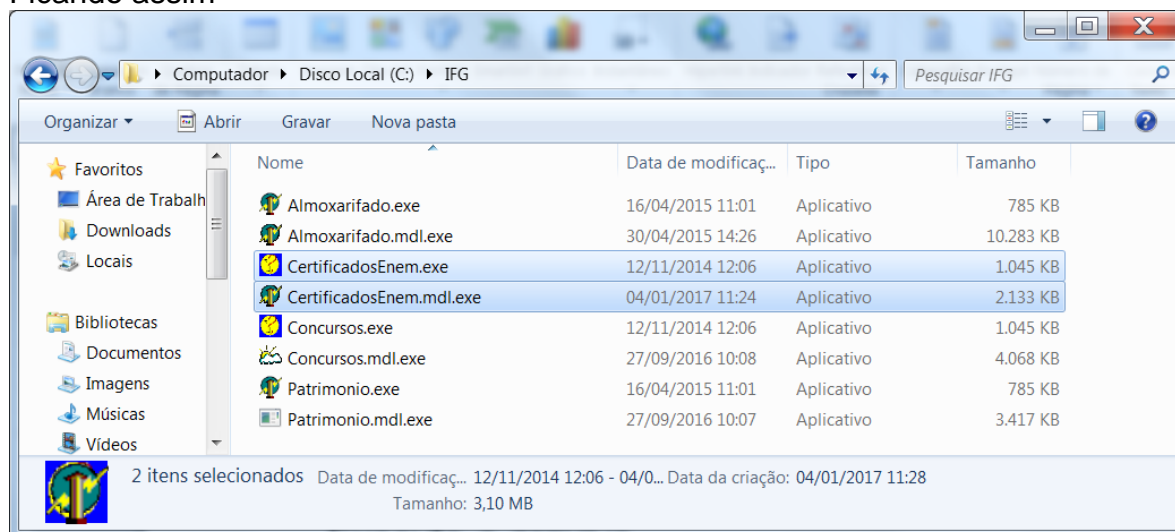
## Copiar os arquivos extraídos “CertificadosEnem.exe” e “CertificadosEnem.mdl.exe”



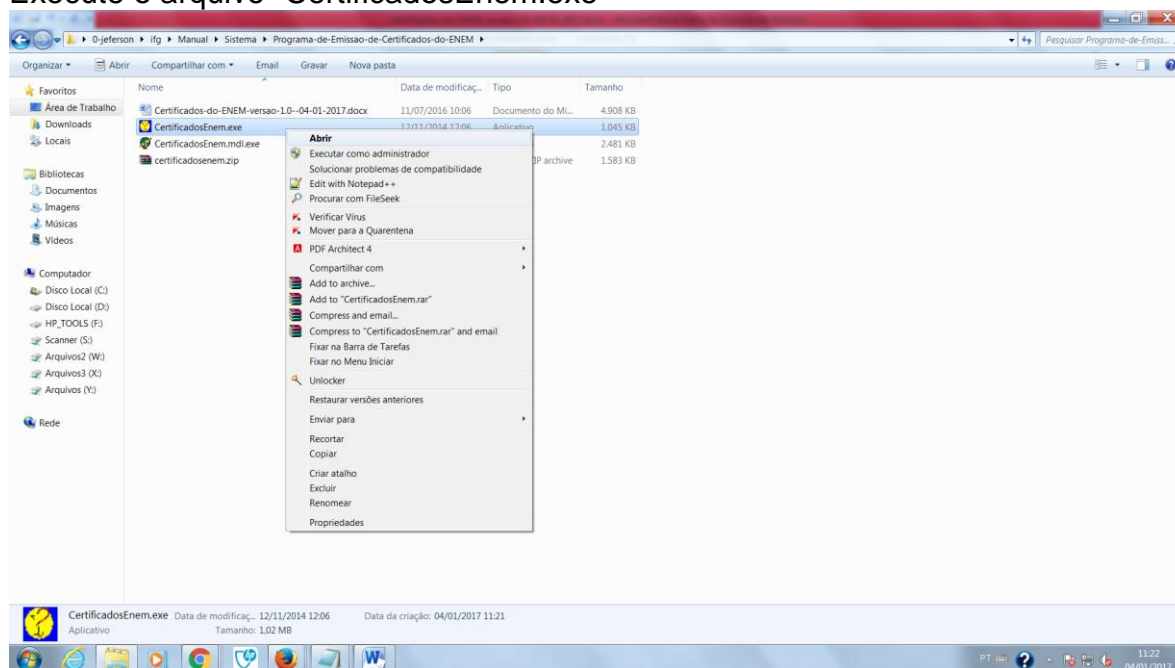
## e colar em “C:\IFG”



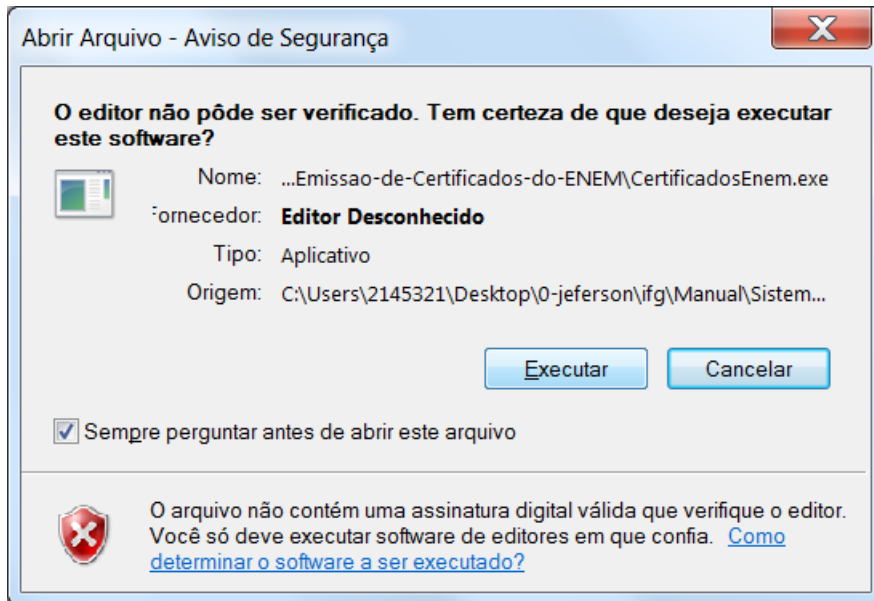
Ficando assim



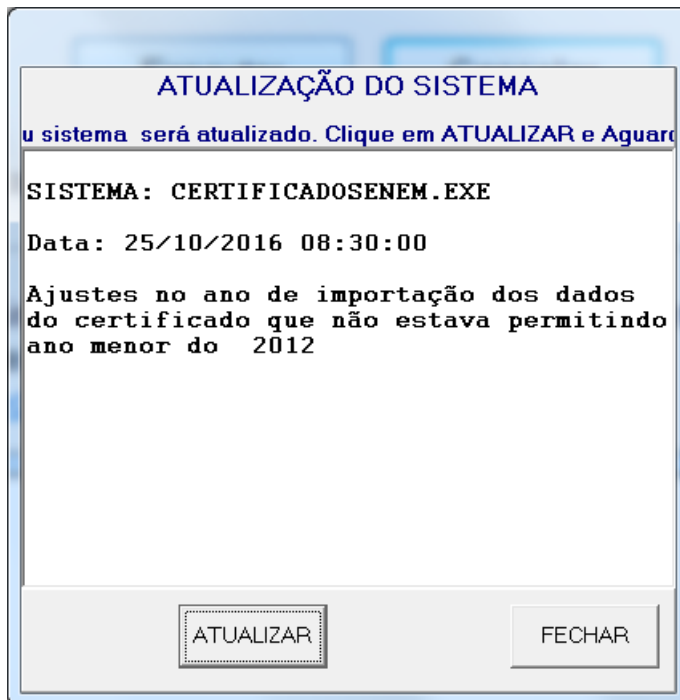
Execute o arquivo “CertificadosEnem.exe”



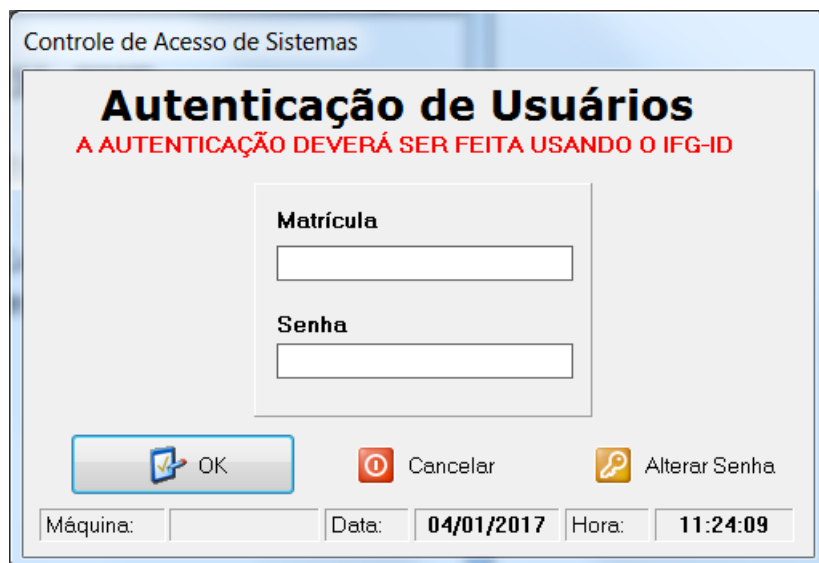
#### Executar



#### ATUALIZAR



Se aparecer a tela de autenticação, conforme figura abaixo, a instalação foi bem sucedida.



## Criar usuário para acesso ao sistema

O acesso ao Sistema de Emissão de Certificados do ENEM deve ser solicitado através da abertura de um chamado (acessar: <https://suporte.ifg.edu.br>).

## Criar atalho na área de trabalho

